

Краткая инструкция по программированию бегущей строки на контроллере **VX**

Скачиваем и устанавливаем программу LedShow 2016 (2014,2015) с сайта

www.leds163.ru пункт «Програмное обеспечение».

- После установки запускаем ярлык с рабочего стола

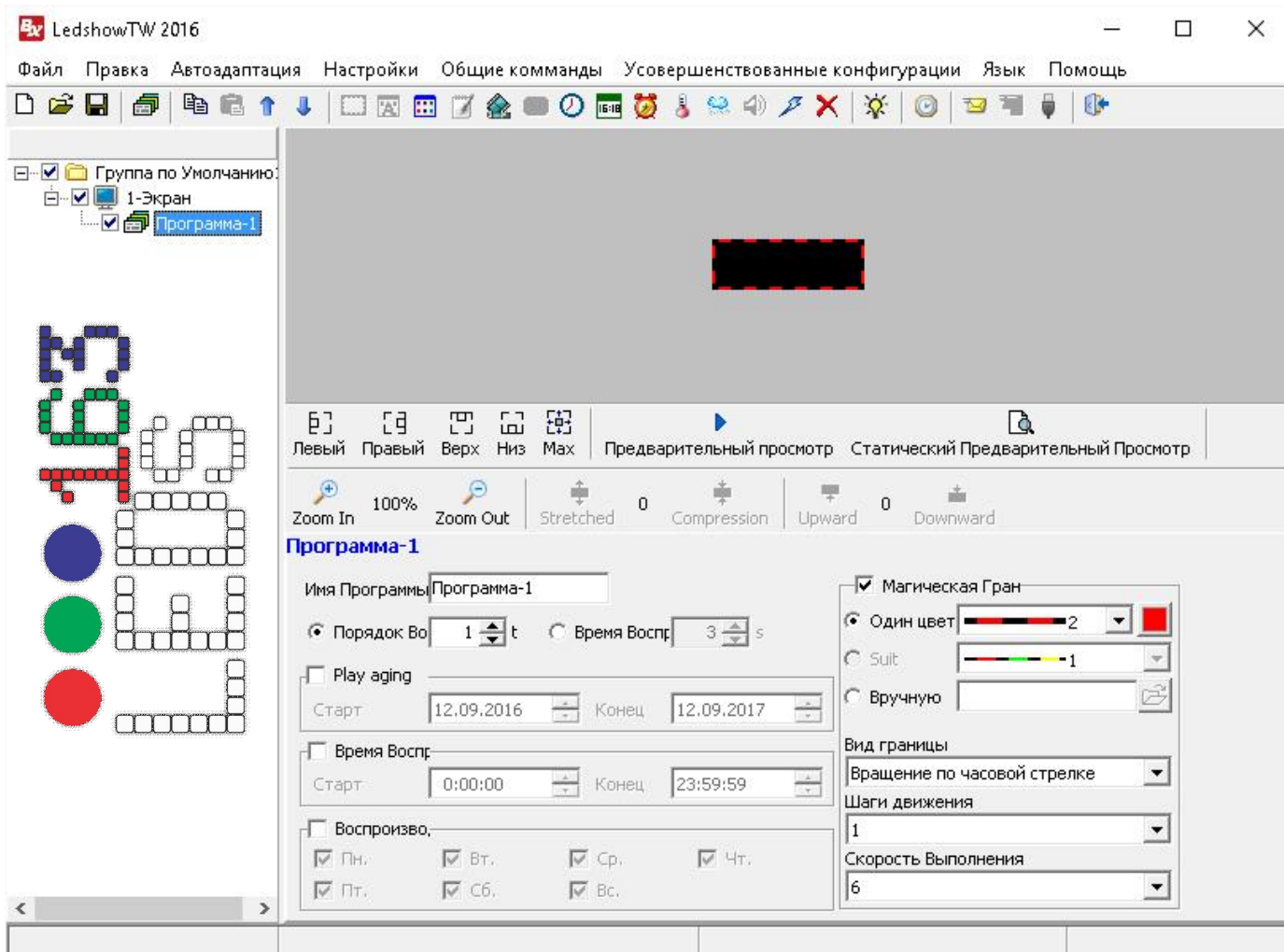
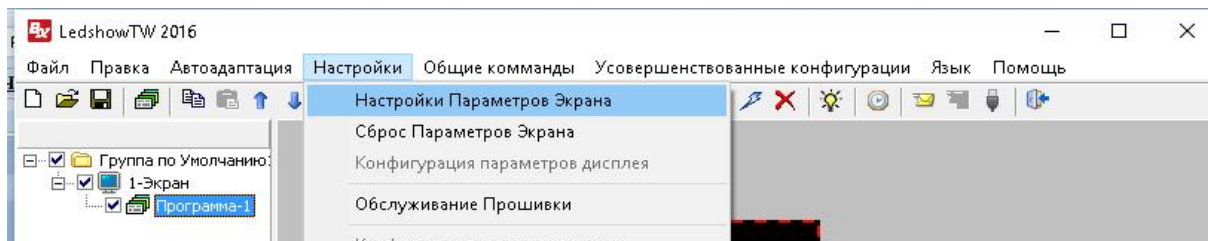
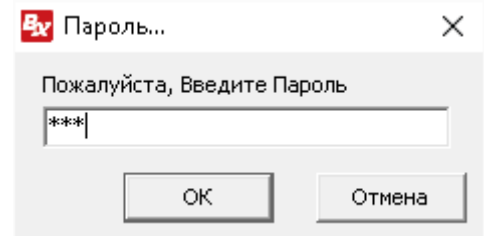


Рис. 1 Интерфейс программы

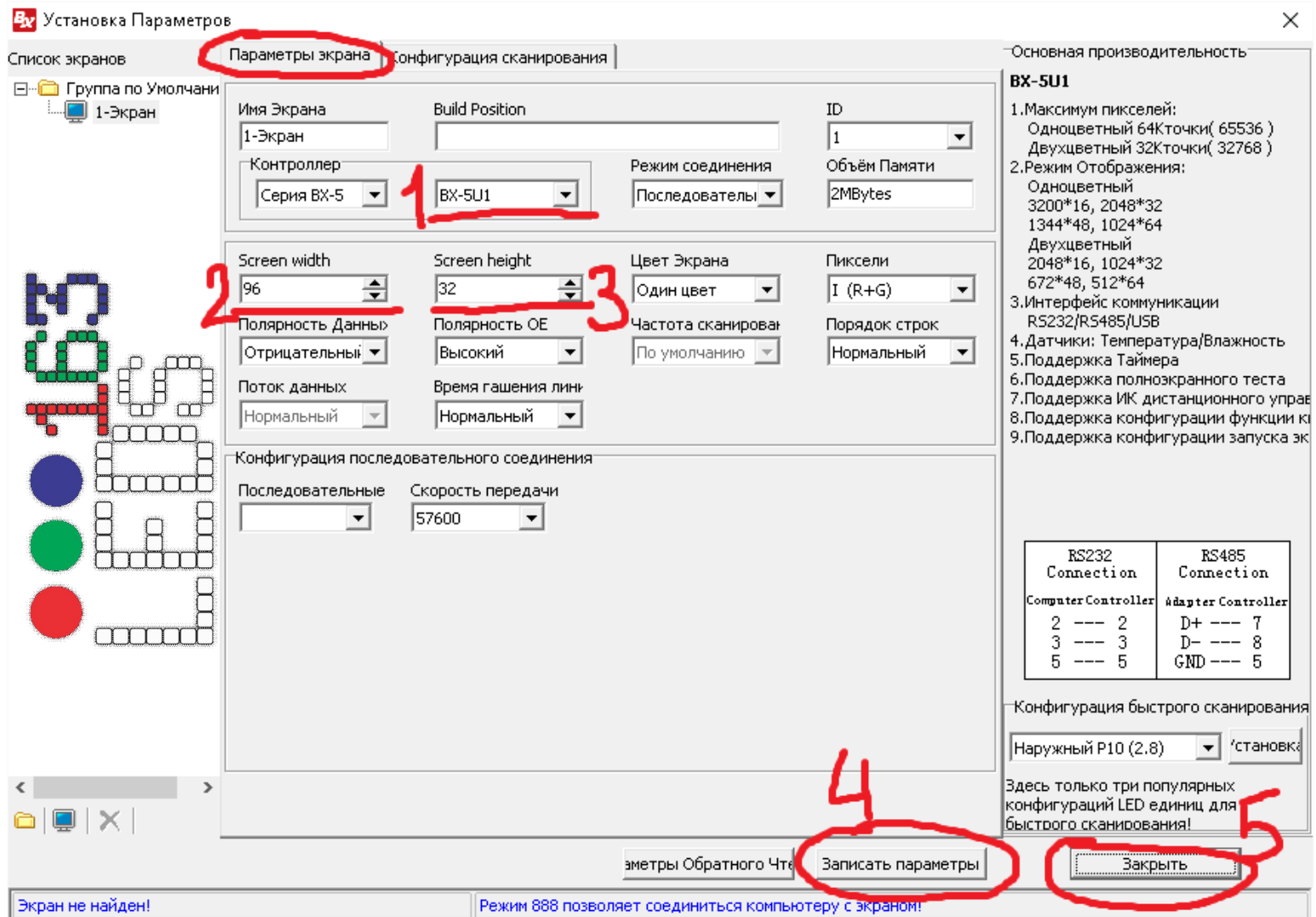
- Первое что нам нужно сделать, это настроить программу под ВАШУ строку.
- Заходим в «Настройка» - «Настройка параметров экрана»



- В открывшемся окне вводим пароль 168, жмем ОК

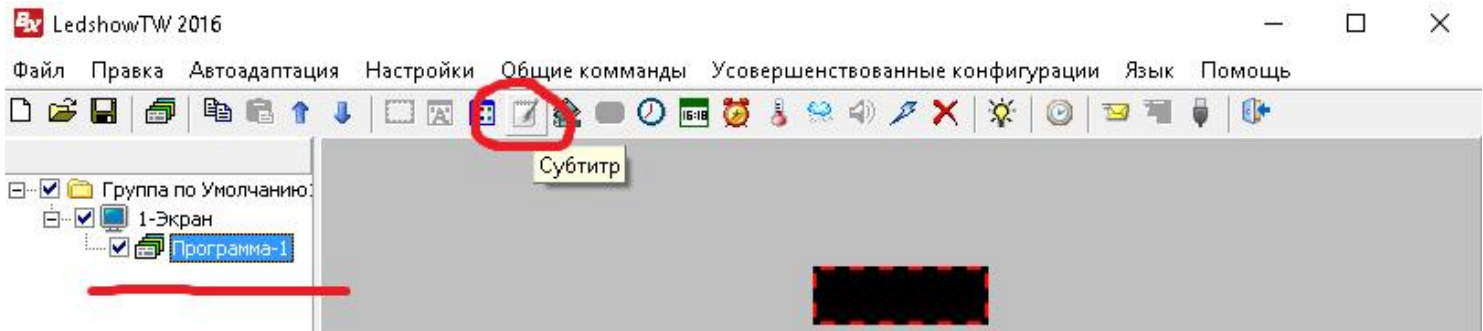


- Далее, в открывшемся окне по пунктам настраиваем так как у вас указано в паспорте светодиодной продукции.

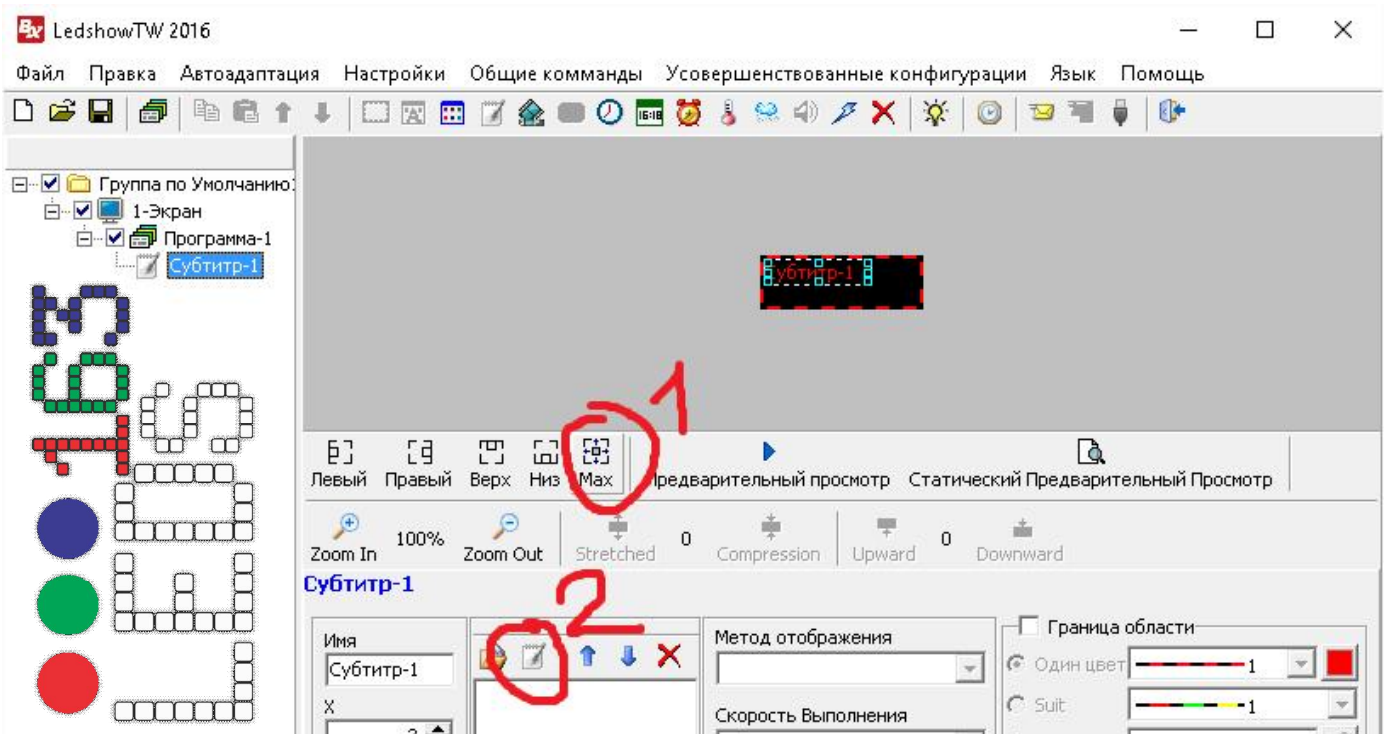


- Указываем контроллер который установлен в ВАШЕЙ строке.
- Указываем ширину в пикселях ВАШЕЙ строки (1 модуль 32 пикселя P10)
- Указываем высоту строки в пикселях (1 модуль 16 пикселей)
- Нажимаем кнопку «Записать параметры».
- Закрываем данное окно.
- Далее переходим к добавлению и редактированию информации.

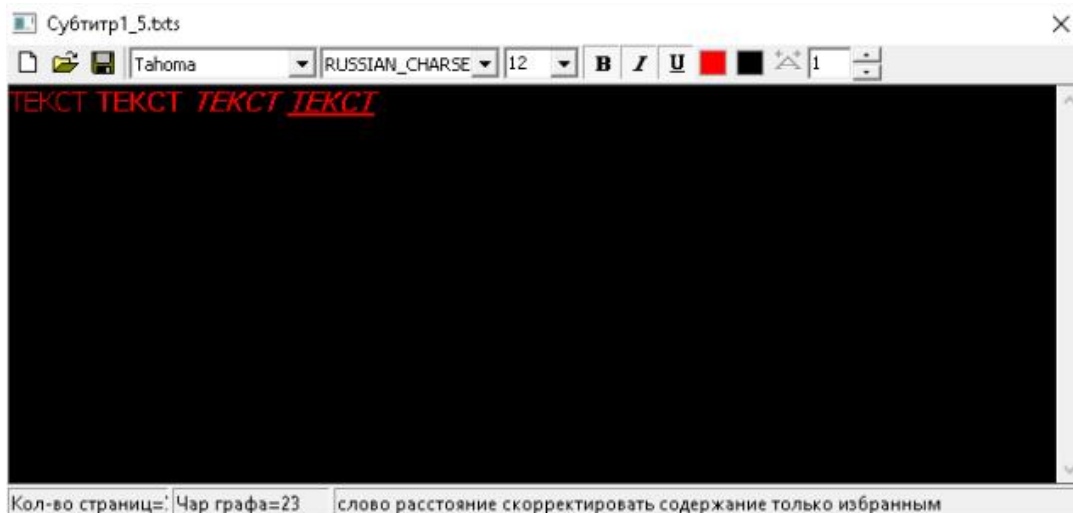
- Выбираем в левой части «Программа 1» и на панели инструментов нажимаем «Субтитр»



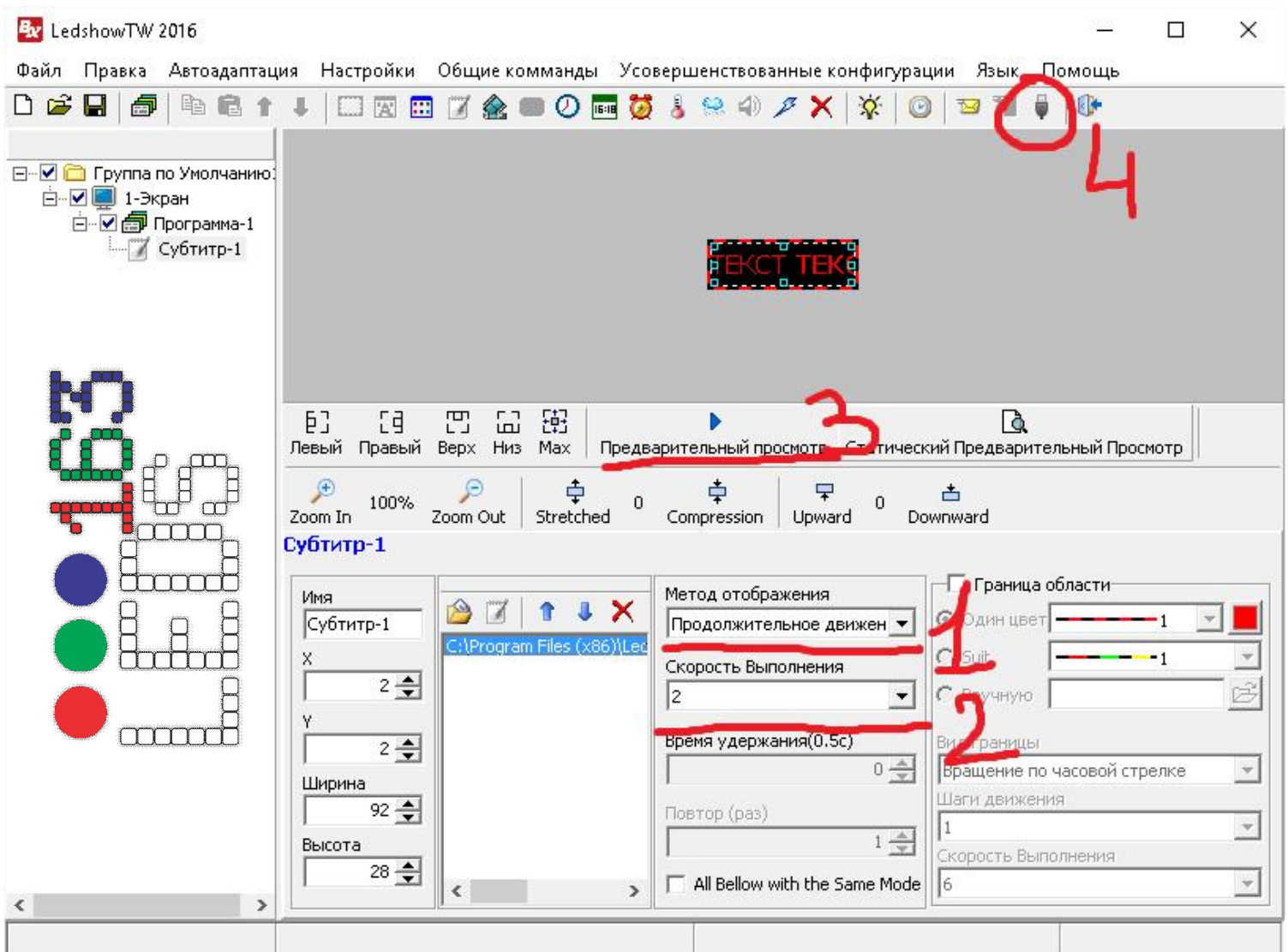
- После того как в левой части появилась надпись «субтитр» Жмем кнопку MAX (1) и далее кнопку «Добавить Субтитр» (2).



- Далее в открывшемся окне, вводим необходимый текст, который будет отображаться на ВАШЕМ табло. Принцип ввода как в простом текстовом редакторе. Выбираем нужный шрифт, размер и т.д. После чего просто закрываем окно на крестик.



· Далее



1. Выбираем понравившийся эффект отображения информации (либо оставляем стандартный).
2. Выбираем скорость отображения эффекта (обычно 4-8)
3. Можно в режиме реального времени посмотреть результат.
4. Нажимаем кнопку «Сохранение конфигурации на U диск».
5. Вставляем Флешку в ПК
(Формат FAT32, Размер 64-4048мб, желательно чистая)
6. В открывшемся окне жмем кнопку «Сохранить»
7. Ожидаем надписи «УДАЧНО!» в левом нижнем углу окна.
8. Вынимаем флешку и вставляем в разъем ВАШЕЙ строки.
9. Радуемся результату!)))

